

2006
14/27
с. 218

ПОДОРОЖ ЦІКАВИМИ МІСЦЯМИ ДОВКОЛА РІВНОГО

Шпанів

Продовжуючи започатковану в попередніх числах «Волині» рубрику, присвячену історії цікавих місць довкола Рівного, хочемо розповісти про село Шпанів, що розкинулося серед мальовничих пагорбів північної межі Волинської височини.

З XVI століття місцеві маєтності належали українському шляхетському роду Чапличів, які згодом взяли собі прізвище Шпанівських. У XV столітті Феодора Чапличівна передала Шпанів разом з Тайкурами як свій весільний посаг київському каштелянові Юрієві Вишневецькому.

Пізніше обидва маєтки перейшли до Чолганських, а згодом до Пеплавських, яким вони належали майже 100 років. У другій половині XVIII століття Шпанів купив Ян Казимир Стецький з Межиричів Корецьких, будівничий і володар маєтку в Кустині, про який «Волинь» уже писала.

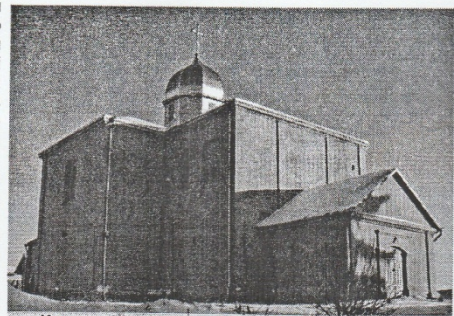
У 1815 році після одруження з онукою Стецького маєток переходить до Михайла Радзивілла (1778-1850) - литовського князя і одного з ватажків польського повстання проти Росії 1830-1831 років. Після поразки повстанців князь Михайло був засланий до Сибіру, з ним поїхала його дружина та малолітні діти. Князівську власність було конфісковано російською владою і передано братові Леонові Радзивілли, який пізніше повернув її синові Михайлу Каролу Радзивілли (1821-1896). Останнім власником маєтку в Шпанові до 1939 року був Януш Радзивілл.

У кінці XVIII століття Кароль Стецький побудував у Шпанові палац у стилі класицизму, можливо, використавши мури більш давньої споруди. Після перебудови у 1815-1830 роках з ініціати́ви Михайла Гедеона Радзивілла, скоріше за все, за проектом Генрика Лттара, палац перетворився на велику й гарну резиденцію посеред прекрасної природи понад мальовничим ставом.

Довкола палацу був розбитий парк за проектом Дионісія Міклера і побудовано декілька інших житлових приміщень,

серед яких звертає на себе увагу триповерховий флігель у формі латинської літери L. Цей будинок зберігся дотепер, а раніше використовувався Радзивіллами як літня резиденція після пожежі 1870 року, котра майже повністю знищила палац, після якої він уже не відбудовувався, оскільки князі переїхали до Неборова.

Маєток у Шпанові було дуже порушено після Другої світової війни, коли на його території знаходилася радянська військова частина. Незважаючи на це, триповерховий флігель і декілька оригінальних будинків збереглися донині. У них живуть люди, хоч флігель в аварійному стані, а коштів на його реставрацію, як завжди, не вистає.



Колишній костел св.Петра і Павла XVIII ст.

Поруч знаходяться руїни палацу та вхід до частково засипаних підземель.)

На жаль, на 20-градусному морозі редакційний Нікоп відмовився працювати, тому не вдалося сфотографувати будівлі маєтку, парк і став.

Окрім того, у селі стоїть бароковий костел святих Петра і Павла, закладений у 1726 році з ініціати́ви київського підстарости Петра Пеплавського. У 1945 році він був зачинений і згодом перетворився на руїну. Протягом останніх років пам'ятка була відремонтована та частково перебудована зусиллями громади Української Православної Церкви (Київський Патріархат) і стала православним храмом.

Поруч знаходиться мурована церква святої Варвари, збудована в 1855 році у стилі пізнього класицизму. Належить громаді Російської Православної Церкви (Московський Патріархат).

Недалеко від Шпанова над Устею видно крейдяні урвища, порослі лісом і теплолюбною рослинністю, які тягнуться аж до Городка (серед них знаменита Вишнева Гора). Отже, ця мальовнича місцевість приваблює для піших чи велосипедних мандрівок або прогулянок.

Диякон Віталій ПОРОВЧУК.

◆◆◆ ПРОГНОЗ ПОГОДИ. РІВНЕ

За даними від 25 січня 2006 р.	П'ятниця 27 січня	Субота 28 січня	Неділя 29 січня	Понеділок 30 січня	Вівторок 31 січня	Середа 1 лютого	Четвер 2 лютого
ХМАРНІСТЬ ОПАДИ							
Температура	денна нічна	-6...-4 -13...-11	-5...-3 -7...-9	-4...-2 -6...-4	-3...-1 -5...-3	-7...-5 -8...-6	-8...-6 -11...-9

<p>Волинь РІВНЕНСЬКИЙ ОБЛАСНИЙ НАРОДНИЙ ЧАСОПИС. ЗАСНОВНИК - РІВНЕНСЬКА</p>	<p>АДРЕСА РЕДАКЦІЇ: 33028, м.Рівне, вул. С. Петлюри,1 Тел. 22-34-47, 22-14-12 Р/р 26008000302001 В. А. Т. "Українська"</p>	<p>Адреса друкарні: БАТ "Рівненська друкарня" м.Рівне, вул. Київська, 10. Обсяг - 6 др. арк.</p>	<p>Редакція залишає за собою право редагувати та скорочувати матеріал. Рукописи та фотоматеріали не рецензуються і не повертаються. За достовірність інформації відповідає автор.</p>
--	--	--	---