

## ВОЛИНЬ. Клевань.

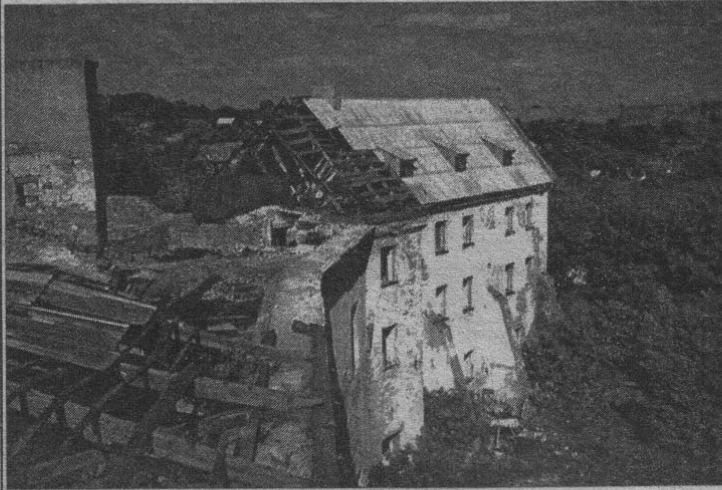
Пагорбкувата місцевість над річкою Стублою з кінця XV століття стала місцем розбудови домового міста князів Чарторийських, які залишили по собі замок, закладений у XV столітті князем Михайлом Чарторийським, старостою Брацлавським.

Після окупації Волині Росією під час другого розподілу Польщі в 1793 році по річці Стублі, що протікає через Клевань, проходив кордон з Російською імперією.

Частина замку Чарторийських перебудували в 1817 році й розмістили тут польську гімназію, яку

на той час замку знаходилася школа. З часів середньовіччя збереглася лише оборонна башта.

Перед Другою світовою війною у Клевані поблизу залізничної станції функціонував найбільший тоді на Волині літній табір відпочинку. Тоді Клевань нараховував 1300 мешканців, переважно євреїв.



Замок стоїть на урвищі над Стублою. Найбільш привабливо він виглядає з заходу, при в'їзді до містечка трасою з боку Луцька й Олики. Колись замок був обнесений валами, через які було перекинуто підвісний міст.

У Клевані також зберігся бароковий трьохнефний парафіяльний костел з двома вежами (1610-1630), збудований князем Юрієм Чарторийським. Його реставрували в 1901 році. На стіні вівтаря - великий образ Богородиці, авторство якого приписують представнику болонської школи XVII століття Карлу Дальє. У бічному вівтарі - ікона Богородиці з замку князів Чарторийських. Біля костелу розміщено рококову

закрила російська влада в 1831 році. Згодом багаті фонди цього навчального закладу перевезли до Рівного і на цій основі заснували російську гімназію.

Чарторийські в 1860 році продали свій маєток царю Олександрю II, а в колишньому їх палаці пізніше розмістилося управління Волинського земства.

Під час Першої світової війни в результаті бойових дій між російською та австрійською армією приміщення було зруйноване. У період існування II Речі Посполитої Клевань належав до Рівненського повіту Волинського воєводства. У відреставрованому

капличку зі статуєю святого Яна Непомученого.

Є також у містечку мурована барокова синагога та поруч із замком мурована православна церква, яка постала як уніатська в 1777 році на кошти князя Адама Чарторийського.

З 1991 року Клевань належить до Рівненської області незалежної України.

*За матеріалами польського культурологічного сайту «Річ Посполита віртуальна».*

Волинь 17 черв. 2007р.