

◆ ПОДОРОЖУЙМО РАЗОМ 7 ЧУДЕС РІВНЕНЩИНИ

В сьогоднішньому номері ми з вами побуваємо ще в трьох захоплюючих місцях. Костопільський та Острозький райони дивують своїми вражаючими чудесами. Але в топ-7 чудес Рівненщини входить й унікальна вузькоколія, що проходить в нашому та Володимирецькому районах. Воістину величні пам'ятки, на які варто знайти можливість, щоб відвідати особисто. Знайомимось та подорожуймо разом.

1. ВОЛИНСЬКІ АФІНИ, Острозький район.

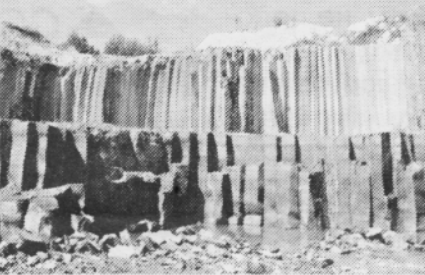
Так називають невеличкий районний центр, що розмістився за півсотні кілометрів на південний схід від Рівного. Це давнє місто Острог. Із XIV по XVII століття цим містом володіли найвпливовіший і найбагатший рід князів



Острозьких, який зробив з Острога потужний освітній, науковий та культурний центр Східної Європи. Волинські Афіни - це унікальні пам'ятки історії та культури, з-поміж яких Мурована, Кругла, Луцька і Татарська вежі, Богоявленська церква та Свято-Троїцький Межиріцький монастир-фортеця.

2. БАЗАЛЬТОВІ СТОВПИ, Костопільський район.

Щільні ряди базальтових колон вражають своїми розмірами та геометричною досконалістю. Це унікальне природне диво, розташоване в урочищі Іванова Долина, поблизу сіл Базальтове, Берестовець, Новий Берестовець Костопільського району Рівненської області. Це єдине на території



України яскраво виражене стовпчате залягання найпоширенішої гірської породи – базальтів. Базальтові стовпи – різновид базальтів, що має в поперечному перерізі форму від чотиригранника до семигранника. Товщина стовпів коливається в межах 0,6 - 1,2 метра, а висота – від 3-х до 30 метрів. З базальту, видобутого в тутешніх кар'єрах, викладали бруківкою майдани Парижа, Брюсселя, Відня, Москви, Берліна і Варшави. Заказник «Базальтові стовпи» створили на базі Івано-Долинського родовища базальтів, яке складається з п'яти кар'єрів. Частина з них вже підтоплені. Найвідомішим серед кар'єрів є третій. Там базальтові стовпи та вода утворюють острівця у формі серця, названий місцевими жителями «Островом кохання».

3. «КУКУШКА», Володимирецький та Зарічненський райони.

На Поліссі вузькоколія Антонівка-Зарічне називають лагідно «кукушка» і «трансполіська магістраль». Вузькоколія Антонівка-



Зарічне, або «кукушка», має колію шириною 750 мм (звичайна залізнична - 1520 мм); протяжність дороги між Антонівкою і Зарічним - 106 км. Споруджена ще в 70-ті роки позаминулого століття для транспортування експортного лісу та іншої продукції. Вважається найдовшою вузькоколією залізничною гілкою Європи. Перетинає поїздок унікальний міст через річку Стир у селі Млинок. Це єдиний великий дерев'яний залізничний міст в Україні. Його довжина 153 метри.