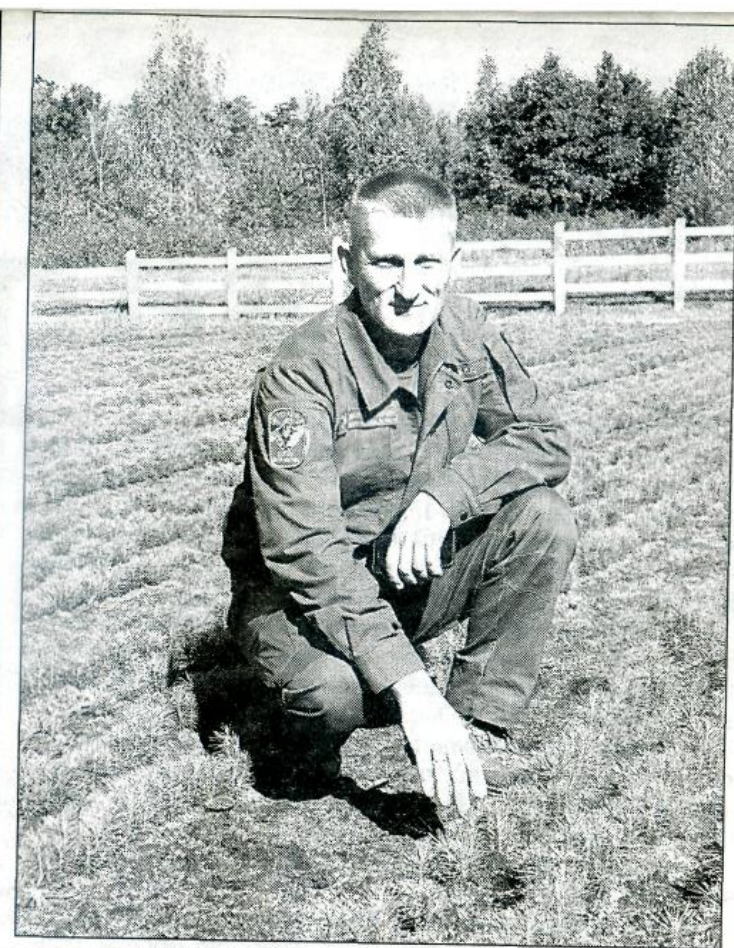


Директор лісгоспу Л. Л. КЛЬОП (праворуч) та лісничий Малуського лісництва М. Ю. ГАПОН оглядають саджанці шкільного відділення.



Продавець спеціалізованого магазину "Лісовичок" Марина КУРЯТА.



В постійному лісовому розсаднику Малуського лісництва головний лісничий підприємства О. Г. ГАЛАГУЗ.

Забезпечують стабільну економічну ситуацію

Хороші трудові традиції зберігає і примножує ДП «Березнівське лісове господарство», яке вже другий рік очолює молодий директор Л. Л. Кльоп. Незважаючи на карантинні обмеження і нинішню економічну кризу, підприємство продовжує працювати досить стабільно. Завдяки постійному поліпшенню матеріально-технічної бази і старанням всього колективу, лісгосп упродовж багатьох років постійно досягає відмінних показників у виробничій діяльності. Відтак в повному обсязі сплачує всі необхідні платежі та збори.

Протягом першого півріччя ц. р. обсяг реалізації продукції підприємства становив 51 млн. 859 тис. грн., а продуктивність праці (реалізація продукції на одного працюючого) складає 245 тис. грн. За цей період середньомісячна зарплата одного штатного працівника становить близько 14 тис. грн.

Діяльність лісгоспу спрямована на оптимізацію вікової структури деревостанів, якісне поліпшення лісового фонду, підвищення продуктивності насаджень та раціональне використання лісових ресурсів.

вантаження на рейс та відчутно зекономити пального, запчастини і робочий час. Крім цього, дозволяє ефективно освоювати раніше недоступний лісовий фонд, запобігти втратам товарності насаджень, надійно охороняти лісові масиви.

В колективі ДП «Березнівське лісове господарство» постійно дбають про охорону лісів від пожеж. Для цього, зокрема, існує система відеоспостереження, у шести лісництвах встановлено відеокамери. А щоб оперативно лік-



Велику увагу на підприємстві приділяють лісовідновленню і посадці лісових культур. Для цього використовують сіянци сосни звичайної, що вирощені із насіння з покращеними спадковими властивостями, яке заготовлене на клонівій плантації Березнівського лісництва. А загалом в лісгоспі щороку вирощують близько 4 млн. штук стандартних сіянцив основних лісоутворюючих порід.

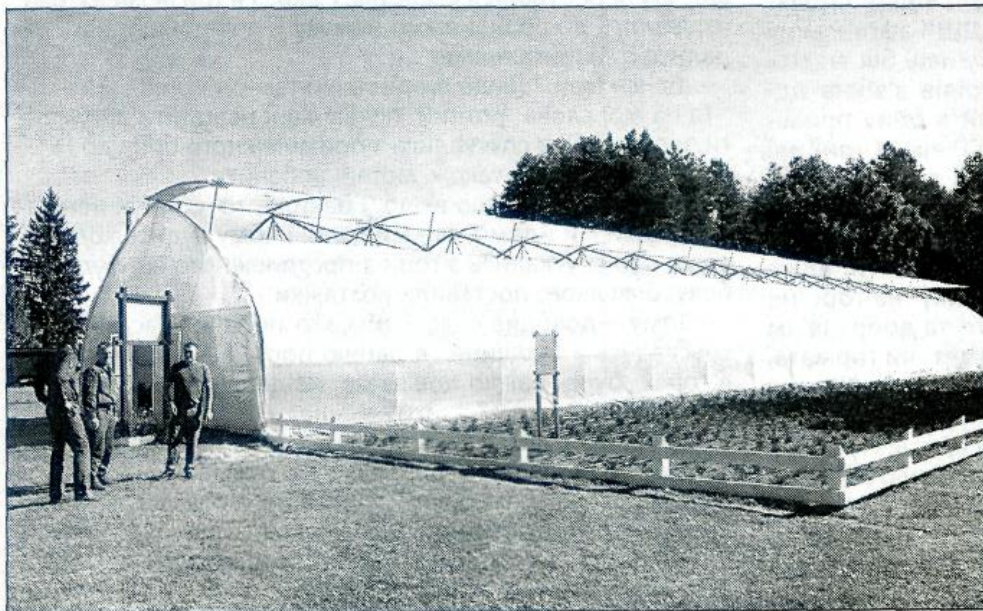
На території Малуського лісництва діє сучасна стаціонарна теплиця з автоматизованим поливом, в ній контролюються температура повітря і його вологість. У цьому році тут розширено шкільне відділення, засаджене декоративним посадковим матеріалом. А ще облаштоване крапельне зрошення, яке забезпечує полив плантації водою під час тривалих посушливих літніх періодів.

Слід зазначити, що в нинішньому році березнівські лісівники протягом весняної лісокультурної кампанії на 336-гектарній площі провели лісовідновні роботи та заліснили методом посадки 233 гектари суцільних зрубів.

Характерно те, що на підприємстві продовжують будівництво доріг з твердим покриттям, удосконалюють маршрути, утримують в належному стані лісотранспортні мережі. Це дає можливість збільшити статна-



Мальовничі куточки на території лісгоспу.



Стаціонарна теплиця з автоматизованим поливом.

відувати загоряння в лісових масивах, підприємство забезпечене необхідною протипожежною технікою. Це – сім пожежних автомобілів, 10 мотоблоків, 10 плугів ПКЛ-70 та ще близько 200 одиниць дрібного протипожежного спорядження. Ефективне пожежогасіння забезпечують три діючі водонапірні вежі і вісім штучних водойм з під'їзними пірсами.

Важливо й те, що керівництво лісгоспу, його спеціалісти і робітники постійно дбають про збереження в належному стані цінних природних ландшафтів, диких звірів, птахів, пам'яток природи і урочищ. З цією метою на території лісових масивів на 2430 гектарах виділено об'єкти природно-заповідного фонду та особливо цінні об'єкти для захисту лісу.

Адміністрація підприємства та його профспілкова організація щороку організують оздоровлення своїх працівників та членів їх сімей в кращих санаторіях, будинках та базах відпочинку. За це їх неодноразово відзначали на обласному та республіканському рівнях. Крім цього, у нинішньому році нагороджено Почесними грамотами Федерації профспілок України і Рівненської обласної організації профспілки працівників лісового господарства директора Березнівського лісгоспу Л. Л. Кльопа та голову первинної профспілкової організації О. Г. Нефядовича, які у складний для держави час проявили ініціативу, підтримали медичну галузь району та надали відповідну фінансову підтримку установам.

Ці та інші цифри і факти я почерпнув з гарно ілюстрованого буклету «ДП «Березнівське лісове господарство -2020».

Про те, наскільки успішно господарюють працівники лісгоспу, автор рядків переконався під час відвідання Малуського лісництва. Разом з Л. Л. Кльопом, головним лісничим підприємства О. Г. Галагузом та лісничим М. Ю. Гапоном я з приємністю побував у згадуваній теплиці з автоматизованим поливом, милувався дбайливо доглянутими молодими саджанцями у шкільному відділенні та постійному лісовому розсаднику.

Незабутні враження залишилися від пізнавальної прогулянки новоствореним рекреаційним куточком біля адмінприміщення Малуського лісництва.

Привітно нас зустріла в спеціалізованому магазині «Лісовичок» його продавець Марина Курята. Вона пропонує покупцям широкий асортимент різноманітних товарів: соки, натуральний мед, різні солодоші, оригінальні сувеніри та інші речі щоденного вжитку. Крім цього, місцеві та приїжджі любителі природи мають можливість придбати у торговельному закладі саджанці туї, барбарису, самшиту, ялівцю та інших дерев і кущів, всього більше 30 найменувань.

Заради справедливості мушу зазначити, що всюди, де я побував, бачив ефективно господарське ставлення до ведення лісової галузі, чистоту і порядок, дотримання протипожежних і санітарних вимог. Такий справді державницький підхід до роботи забезпечує стабільну економічну діяльність колективу ДП «Березнівське лісове господарство», надійний соціальний захист його працівників.

Павло РАЧОК.