

# СВОЄЧАСНА НАРАДА-СЕМІНАР

4 червня цього року на базі приватно-орендного сільськогосподарського підприємства "Сехи" відбулася нарада-семінар з питань заготівлі кормів та літньо-табірному утриманні худоби.

У ній взяли участь керівники, головні зоотехніки та головні агрономи сільськогосподарських підприємств району.

Нараду відкрив голова райдержадміністрації О. Г. Капітула, який в своєму виступі зацентрував увагу присутніх на питаннях своєчасної заготівлі сіна, сінажу, силосу та якісної підготовки техніки до збирання урожаю зернових культур.

Заступник голови облдержадміністрації, начальник управління агропромислового комплексу облдержадміністрації О. П. Чуприна зробив короткий аналіз розвитку тваринництва як безпосередньо в області, так і, зокрема, в нашому районі.

Невідповідність цін на сільськогосподарську продукцію — з одного боку, на техніку, мінеральні добрива, паливно-мастильні матеріали — з іншого,

ницький.

Питання заготівлі кормів проходило червоною ниткою на даній нараді, і тому до всіх керівників сільськогосподарських підприємств доведені конкретні завдання щодо косіння трав та



дності якісної підготовки зерно- та кормозбиральної техніки, забезпечення її запасними частинами та паливно-мастильними матеріалами, без чого неможлива своєчасна заготівля кормів і разом з цим — забезпечення в повному обсязі кормами тваринництва, що ставить під сумнів виконання комплексної програми розвитку галузі м'ясного скотарства в районі.

**М. КИРИЛЬЧУК.**

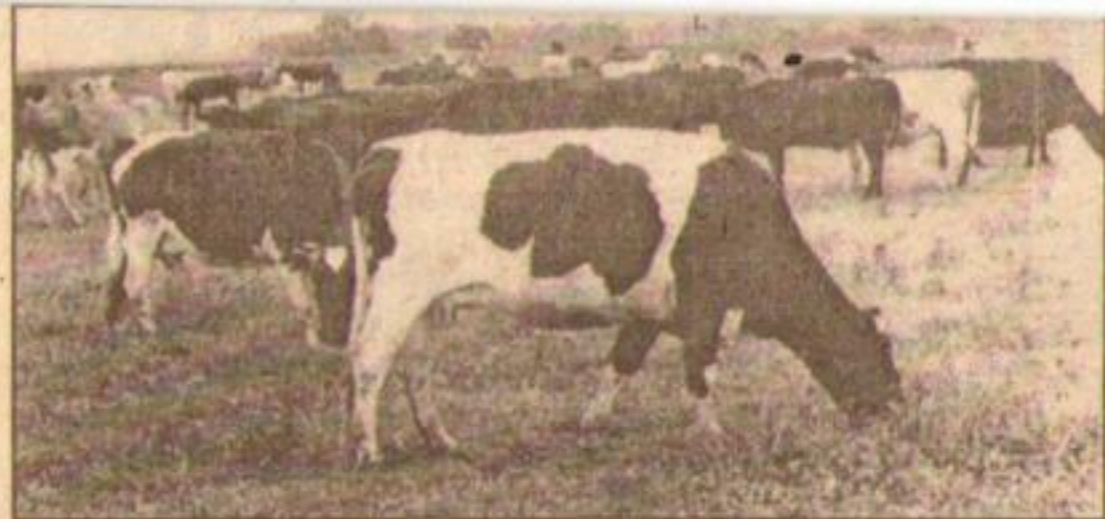
На знімках: вгорі і в центрі — учасники на-

даткування та кредитування і ряд інших причин призвели до того, що практично в сільськогосподарське виробництво, особливо виробництва тваринницької продукції, стало збитковим, підкреслив Олександр Петрович. Часників наради із зном ведення галузі сного скотарства, овиці трав та завівлі сіна в своєму подарстві ознайолю голова правління П "Сехи" В. А. Руд-

заготівлі кормів на 1999 рік. В цілому по району, загальна площа, що підлягає косінню, становить 6320 гектарів, а КСП району потрібно заготовити: сіна -- 6710 тонн, сінажу -- 9600 т, силосу -- 24900 тонн. Отже, в кожному КСП необхідно терміново приступати до заготівлі кормів. Керівникам, агрономам треба обстежити площі посівів багаторічних трав і визначитись з їх безпосереднім використанням, причому, обов'яз-

ково залишити насіннєві площі, а більш гірші, із зрідженим і низьким стеблостом, використовувати під випас, решту ж -- під косіння та заготівлю сіна і сінажу, тому що від своєчасного зняття першого укусу, на урожайність якого марно надіятись, залежить урожайність отави.

А щоб забезпечити нормальну зимівлю худоби, потрібно серйозно займатись вирощуванням кормових культур.



По закінченні наради начальник районного управління агропромислового комплексу М. С. Боровець зосередив увагу керівників господарств на необхі-

ради-семінару під час відвідин ПОП "Сехи", внизу — худоба господарства на випасі.

Фото Л. ІЩУКА.